

Zubehör für Schachtleitern aus glasfaserverstärktem Kunststoff (GFK)

Wandhalter für Schachtleitern aus GFK in verschiedenen Ausführungen

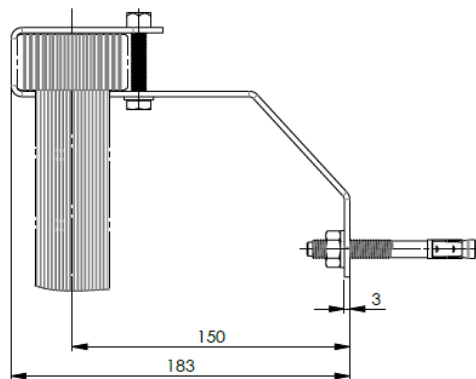
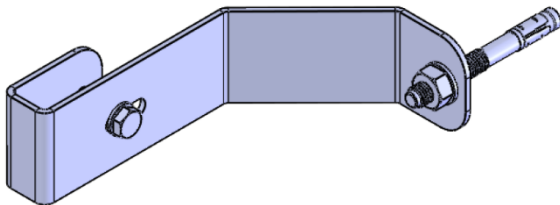
Gefertigt aus Edelstahl, Werkstoff 1.4571 (V4A) für Leitern mit Rechteckholm 60 mm x 30 mm. Die Oberfläche ist gebeizt und passiviert. Befestigungsmaterial ist im Lieferumfang enthalten.

Hinweis:

Bei Leitern mit 3 - 9 Sprossen sind 2 Paar Wandhalter erforderlich,
bei 10 - 15 Sprossen sind 3 Paar Wandhalter erforderlich.

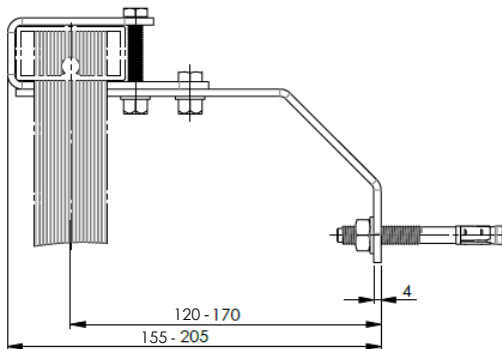
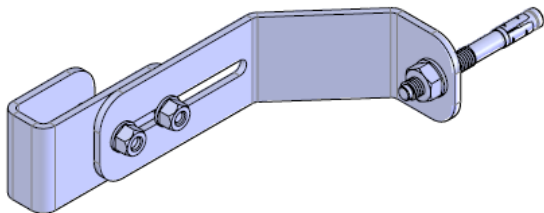
Wandhalterpaar 150 mm Wandabstand

Artikel.-Nr. 1.401.015



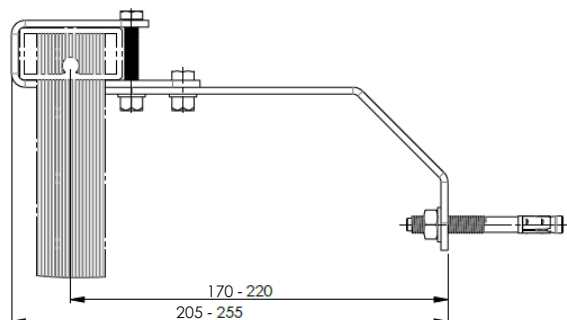
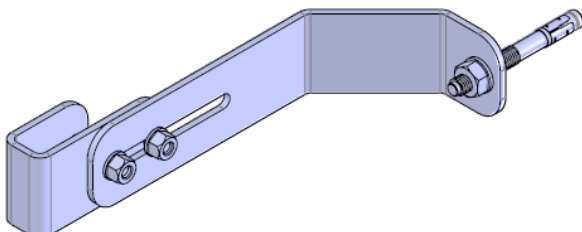
Wandhalterpaar verstellbar von 120 mm bis 170 mm Wandabstand

Artikel.-Nr. 1.401.017



Wandhalterpaar verstellbar von 170 mm bis 220 mm Wandabstand

Artikel.-Nr. 1.401.022

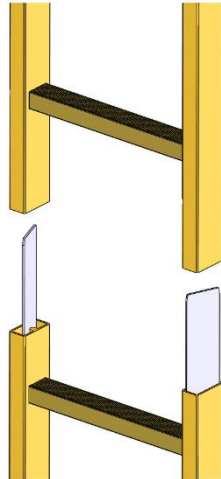


Datenblatt

Zubehör für Schachtleitern aus glasfaserverstärktem Kunststoff (GFK)

Verbinderset für Schachtleitern aus GFK (Artikel.-Nr. 1.401.014)

Steckverbinder gefertigt aus Edelstahl, Werkstoff 1.4571 (V4A) für Leitern mit Rechteckholm 60 mm x 30 mm. Die Oberfläche ist gebeizt und passiviert.



Datenblatt

Fusshalterpaar für Schachtleitern aus GFK (Artikel.-Nr. 1.401.013)

Gefertigt aus Edelstahl, Werkstoff 1.4571 (V4A) für Leitern mit Rechteckholm 60 mm x 30 mm. Die Oberfläche ist gebeizt und passiviert. Befestigungsmaterial ist im Lieferumfang enthalten.

